

Institución Universitaria



CEIPA

Powered by **Arizona State University**[®]



Especialización en

Gerencia

Apoyamos proyectos de vida desde:

El emprendimiento



3.200

empresas sensibilizadas por nuestra Estrategia de **Emprendimiento y Empresarismo**.

La profesionalización

El 95.81% de nuestros estudiantes y Alumni manifiestan que un título de CEIPA es un **factor diferenciador** en el mercado laboral.

Fuente: Encuesta interna de atributos y beneficios CEIPA -2022.

¿Quiénes somos?

Contamos con **Acreditación Institucional en Alta Calidad**. Esta distinción es muestra del buen desempeño que CEIPA ha demostrado por más de 50 años. Por ello, el Estado colombiano nos reconoce como parte del selecto grupo de las Instituciones de Educación Superior del país que están acreditadas institucionalmente.

Recibe

**2 TÍTULOS
CON 1 SOLA
MATRÍCULA**

Título otorgado por

Institución Universitaria



CEIPA

Powered by Arizona State University™

**Especialista
en Gerencia**

Título otorgado por

eig Business School

Máster Ejecutivo
en el énfasis de tu interés.

* Título Español propio de EIG no convalidable en Colombia.

Nuestro aliado académico es la Escuela Internacional de Gerencia - EIG:

EIG es una de las más importantes Escuelas Internacionales en Gerencia de **España**, con más de 25 años de trayectoria; nos acompaña con su exclusivo cuerpo docente, con amplia experiencia, trayectoria empresarial y el espíritu compartido de servicio e integridad hacia el SER, como motivación para el SABER HACER.

EIG cuenta con un gran ecosistema de empresas colaboradoras como: Coca-Cola, Adidas, Apple, Inditex, entre otras. Además, de un moderno campus en Granada.

Nuestras Especializaciones son diferentes ✨



Aprenderás Haciendo (*Learning by Doing*)

Combinarás metodologías de aprendizaje basadas en problemas, proyectos y aprendizaje experiencial. Los procesos de formación son acompañados por docentes (nacionales e internacionales) y expertos empresariales.



Dominarás la metodología KIAP y diferentes métodos de intervención

Identificarás y propondrás soluciones a retos organizacionales bajo la metodología KIAP en el desarrollo de nuestros núcleos.



Diseñarás soluciones a retos empresariales reales

Podrás proponer soluciones a desafíos de tu propia empresa, basándote en las problemáticas de los núcleos de nuestro plan de estudio.



Potenciarás tu perfil gerencial

Mejorarás tus competencias gerenciales en el proceso de Valoración de Potencial, lo cual te permitirá evaluar y desarrollar habilidades como: trabajo en equipo, manejo emocional, orientación al logro, entre otras. Este proceso es acompañado por psicólogos expertos en potencializar tus competencias.



Vivirás la experiencia de *Outdoor Training*

Participarás en esta actividad basada en aprendizaje experiencial que te permitirá perfilar y potenciar tus competencias gerenciales en compañía de profesionales en diferentes disciplinas.

*Esta experiencia se desarrolla de manera presencial en todas las especializaciones.



Participarás en el Social Business Experience

Tendrás la oportunidad de vivir una experiencia de inmersión social en la cual te acercarás a contextos sociales como eje fundamental para propiciar la gerencia consciente y la ética empresarial.



Podrás participar en pasantías académicas

Tendrás la posibilidad de vivir una experiencia acompañado de nuestros aliados y visitar empresas, en donde conocerás modelos empresariales internacionales.

*Esta experiencia es opcional y se desarrolla de manera presencial.

Objetivo del programa:



Formar gerentes capaces de solucionar problemas de la alta dirección, actuando de forma innovadora, creativa y competente para entender estratégicamente la empresa, tomar decisiones por métodos racionales y medir los impactos financieros de las mismas, con sensibilidad social, criterios éticos y de responsabilidad ambiental, para alcanzar mayores niveles de productividad y competitividad.



Perfil del graduado:

Al graduarte estarás en la capacidad de desempeñarte en empresas de todos los sectores y tamaños, o en la creación de tu propia empresa, contribuyendo en los siguientes niveles:

- ✓ Niveles de alta dirección y gerencia de áreas funcionales.
- ✓ Niveles de gerencia, dirección de estrategia y desarrollo del negocio.
- ✓ Niveles de dirección, coordinación o liderazgo de innovación empresarial.
- ✓ Niveles de dirección, coordinación o liderazgo de equipos de trabajo de diversas áreas funcionales, zonas geográficas, clientes, marcas o productos, con responsabilidad de ejecución de la estrategia.
- ✓ Niveles de dirección, coordinación o liderazgo de inteligencia del negocio, análisis del entorno, evaluación de competidores, mercados o proveedores.

UBFlex:

El modelo innovador que transforma tu aprendizaje

UBFlex es el innovador modelo educativo de CEIPA que se basa en una **experiencia interactiva, flexible y colaborativa**, diseñada para desarrollar las competencias del siglo XXI.

Gracias a él accederás a educación flexible, donde podrás elegir la modalidad presencial/híbrida o totalmente virtual.



Modalidades

Presencial



- ◆ Viernes de 6:00 p. m. a 9:00 p. m.
- ◆ Sábados de 8:00 a. m. a 11:00 a. m.

*La presencialidad sólo aplica para Sabaneta.

Virtual



Los estudiantes virtuales tendrán encuentros sincrónicos opcionales programados, los días:

- ◆ Viernes de 6:00 p. m. a 9:00 p. m.
- ◆ Sábados de 8:00 a. m. a 11:00 a. m.

* Aplican condiciones en días y horarios en actividades académicas experienciales como el Outdoor Training y Actividad Experiencial: Social Business Experience

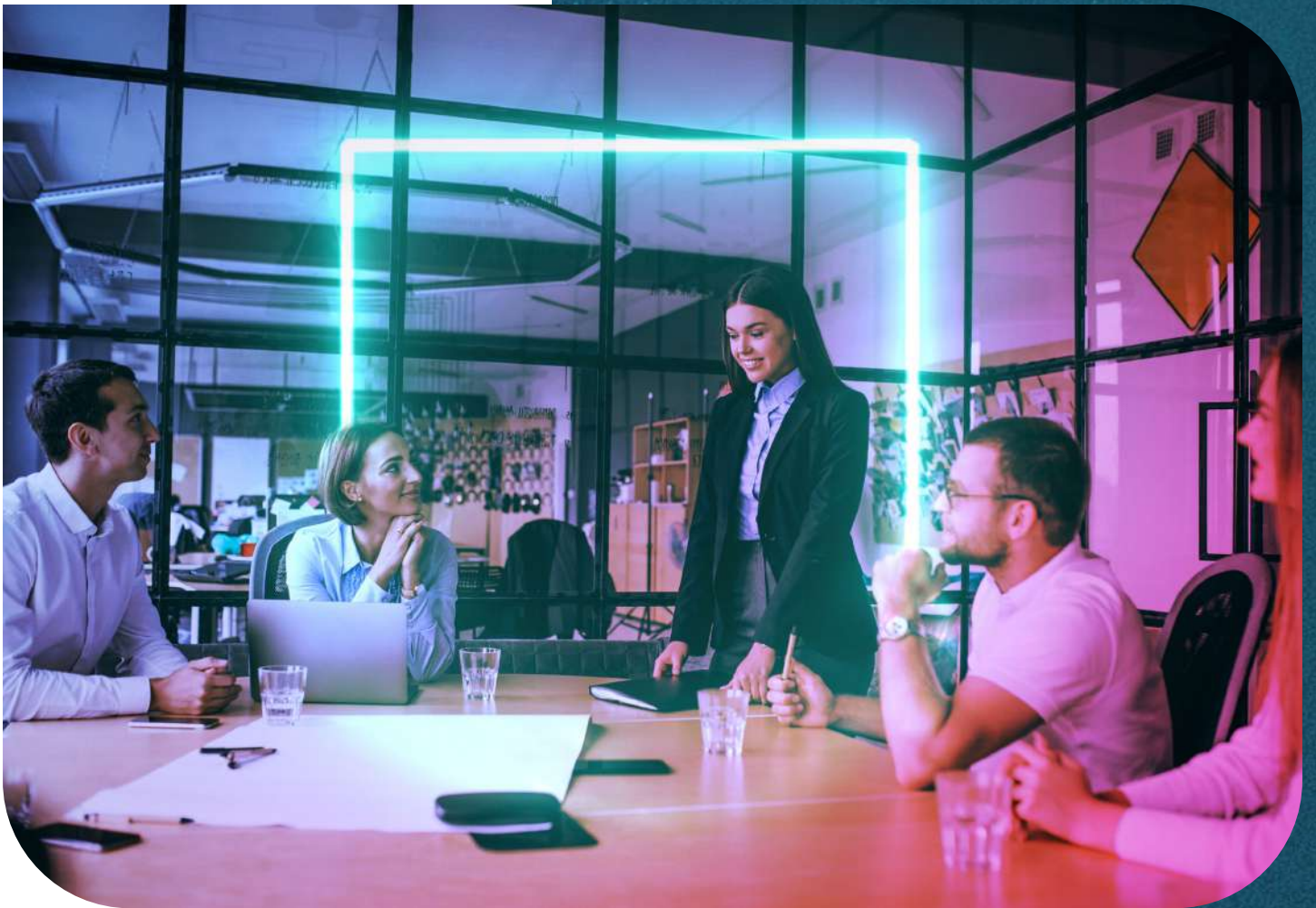
* El énfasis se desarrolla 100% virtual para ambas modalidades. Aplican condiciones en días y horarios. | * La duración de 11 meses académicos corresponde al desarrollo del Plan de Estudios, no contempla periodos vacacionales o recesos correspondientes a procesos de graduación.



COMPETENCIAS DE DESEMPEÑO PROFESIONAL

Al finalizar la especialización, estarás en la capacidad de:

- ✓ Interpretar de manera sistémica la organización y su relación con el entorno, para orientarla a dar respuestas cada vez más completas, a sus grupos de interés.
- ✓ Evaluar los procesos de innovación empresarial de acuerdo con su aporte al logro de los objetivos estratégicos.
- ✓ Organizar la información en modelos racionales, que permitan realizar toma de decisiones gerenciales, en ambientes de incertidumbre.
- ✓ Valorar el impacto sobre la función financiera de la empresa, de las decisiones gerenciales tomadas.
- ✓ Profundizar en un campo de aplicación de la gerencia de las organizaciones, en el marco de las tendencias de su desarrollo y de acuerdo con los intereses vocacionales de los estudiantes.



Perfil ocupacional

Al ser Especialista en **Gerencia** de CEIPA, podrás desempeñarte como:

- ✓ Gerente o director general de organizaciones de diversos sectores y tamaños.
- ✓ Vicepresidente o gerente de estrategia o desarrollo de negocio.
- ✓ Gerencia de área funcional, zona, producto, cliente o marca.
- ✓ Director, jefe o líder de innovación, desarrollo del negocio e inteligencia del negocio.
- ✓ Asesor o consultor independiente.
- ✓ Creador de tu propia empresa.

Gerente

Especialista

Experto

Institución Universitaria

Institución Universitaria

Sé un:



CEIPA

Powered by Arizona State University



CEIPA

Powered by Arizona State University



eig

Business
School

¿Qué lograrás?

Identificarás tu perfil y desarrollarás competencias para gerenciar los nuevos retos empresariales, mientras construyes la mejor versión de ti mismo.



Bloque Gerencial:

Comprenderás la empresa de manera integral, entendiendo su contexto para tomar decisiones estratégicas y generar valor, actuando siempre con criterios éticos, en coherencia con la sostenibilidad.

Duración: 4 meses.



Bloque Específico:

Vas a adquirir la formación conceptual y las herramientas propias de tu área de interés, para el diseño de soluciones prácticas a situaciones empresariales del escenario nacional o internacional.

Duración: 4 meses.



Bloque de Énfasis:

Vivirás un proceso de autoaprendizaje guiado por un experto en la temática seleccionada, quien te acompañará en la resolución de una situación empresarial a través de la metodología KIAP (conocimiento aplicado a un proyecto) según el área de profundización de tu interés.

Podrás elegir el programa que mejor se adapte a tus intereses o necesidades.

Duración: 3 meses.









Duración total del programa: 11 meses

A lo largo del programa:

- ✓ Transformarás y potenciarás tus competencias para liderar las empresas y su principal activo: las personas.
- ✓ Recibirás acompañamiento temático de expertos con amplia trayectoria académica y empresarial.
- ✓ Conocerás metodologías que llevarás al escenario empresarial en el que te desenvuelves.

Un plan de estudios renovado...

 El material enriquecido con contenidos de **Arizona State University (ASU)** se resalta con este ícono.

	CRÉDITOS
Gerencia de Valor Sostenible. 	2
Generación y entrega de valor. 	2
Modelos de negocios sustentables. 	2
Liderazgo consciente. 	2
Pensamiento Estratégico. 	2
Innovación Empresarial. 	2
Toma de Decisiones. 	2
Gerencia Financiera de Corto y Largo Plazo. 	2
Énfasis.	6
TOTAL CRÉDITOS	22

MODALIDAD VIRTUAL: Registro calificado: Resolución 7148 – 12 de mayo de 2020 (7 años) SNIES: 54068
MODALIDAD PRESENCIAL: Registro calificado: Resolución 2605 – 21 de febrero de 2020 (7 años) SNIES: 3952

Énfasis recomendados para la Especialización en **Gerencia** para que puedas obtener el título de

eig Business School



Business Intelligence (Big Data e Inteligencia de Negocio).



Innovación.

Al finalizar el currículo:

Te conectarás con la persona que eras antes de empezar el programa y con el **gerente en el que te convertirás.**



Conoce más aquí

Institución Universitaria



CEIPA

Powered by **Arizona State University**[®]

El poder de la innovación



Antioquia



(604) 305 61 00
ext. 4185

Barranquilla



(605) 311 10 50

Líneas Nacionales



01 8000 520 440



322 609 5223